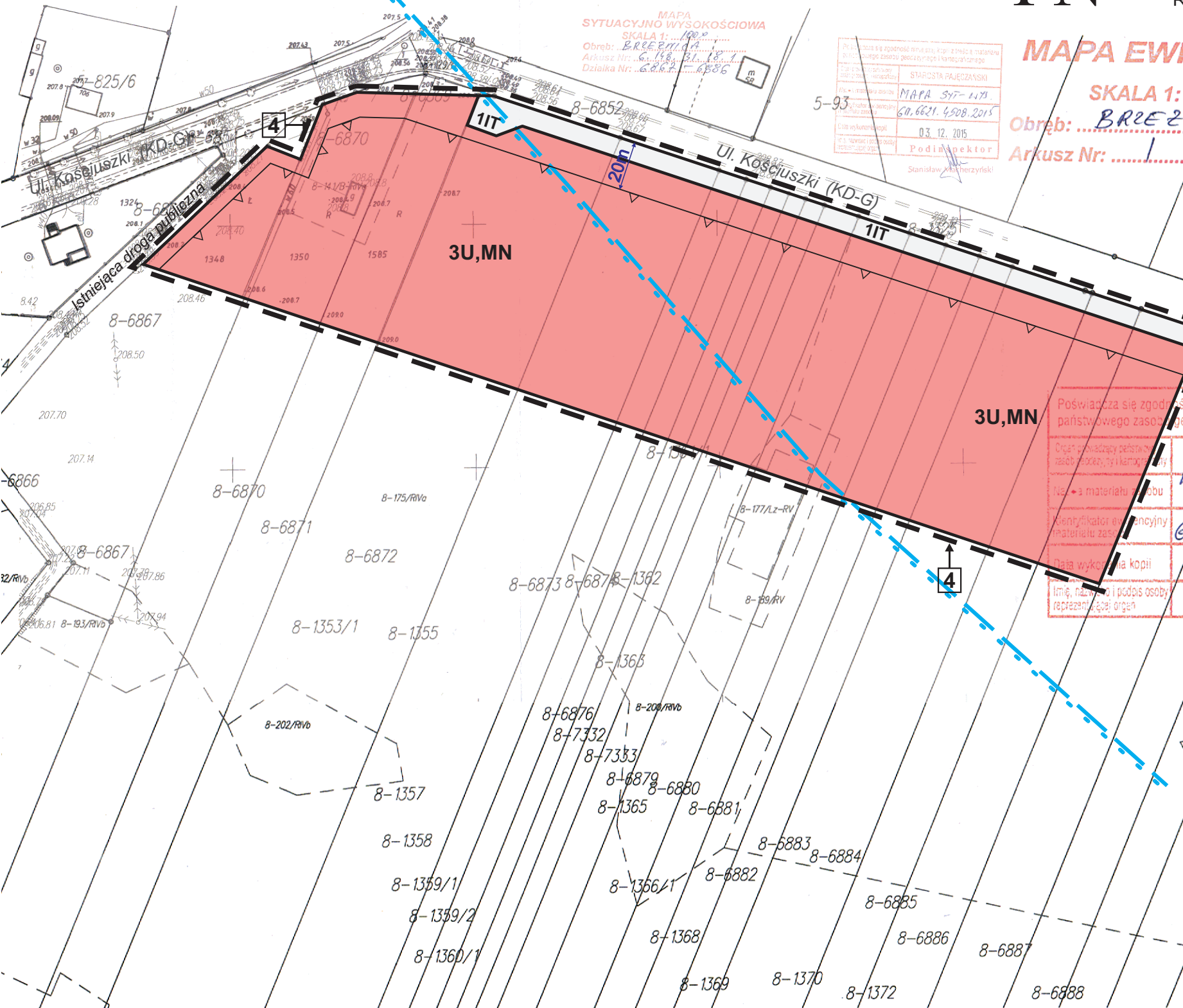


# MIEJSCOWY PLAN ZAGOSPODAROWANIA PRZESTRZENNEGO OBSZARÓW POŁOŻONYCH W GMINIE NOWA BRZEŹNICA

**RYSUNEK PLANU - obszar nr 4 w obrębie geodezyjnym Brzeźnica**  
skala 1:2000

ZAŁĄCZNIK GRAFICZNY NR 3 DO UCHWAŁY NR 118/XIX/17  
RADY GMINY NOWA BRZEŹNICA Z DNIA 27.06.2017 roku

0 10 20 40m



## MAPA EWIDENCYJNA LEGENDA

SKALA 1: ..... 2000  
Obręb: ..... BRZEŹNICA  
Arkusz Nr: ..... 1

### OZNACZENIA OBOWIĄZUJĄCE

- GRANICE OBSZARU OBJĘTEGO PLANEM
- NUMER PORZĄDKOWY OBSZARU OBJĘTEGO PLANEM
- LINIE ROZGRANICZAJĄCE TERENY O RÓŻNYM PRZEZNACZENIU LUB RÓŻNYCH ZASADACH ZAGOSPODAROWANIA
- NIEPRZEKACZALNE LINIE ZABUDOWY

### OZNACZENIA TERENÓW O RÓŻNYM PRZEZNACZENIU LUB RÓŻNYCH ZASADACH ZAGOSPODAROWANIA

- U,MN** TERENY ZABUDOWY USŁUGOWO-MIESZKANIOWEJ
- IT** TERENY INFRASTRUKTURY TECHNICZNEJ

### OZNACZENIA INFORMACYJNE

- zasięg udokumentowanego Głównego Zbiornika Wód Podziemnych (GZWP) - nr 326 Częstochowa /E/
- zasięg udokumentowanego Głównego Zbiornika Wód Podziemnych (GZWP) - nr 408 Niecka Miechowska /NW/

Poświadczam się zgodność niniejszej kopii z treścią materiału państwowego zasobu geodezyjnego i kartograficznego.

OSTATNIA KONTROLA  
Data wykonania kopii: 03.12.2015  
Imię, nazwisko i podpis osoby reprezentującej organ:  
**Stanisław Maciejewski**  
Podinspektor

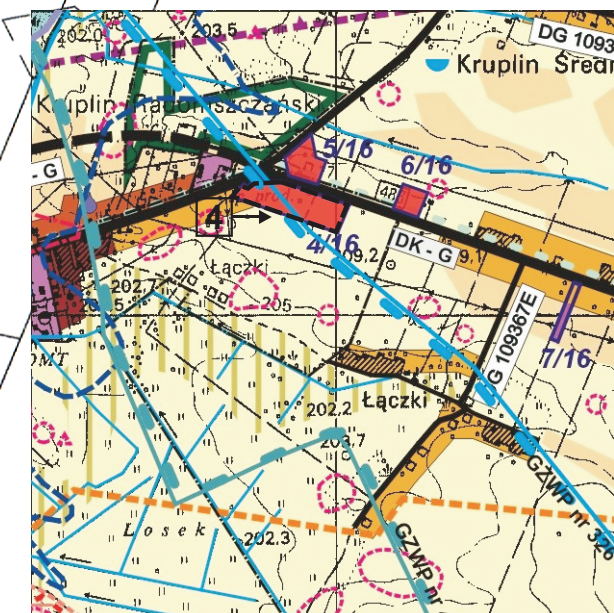
STAROSTA PAJĘCZAŃSKI  
WYRYS Z MAPY  
EWIDENCYJNEJ  
GN. 6621/4508/2015

## WYRYS ZE ZMIANY STUDIUM UWARUNKOWAŃ I KIERUNKÓW ZAGOSPODAROWANIA PRZESTRZENNEGO GMINY NOWA BRZEŹNICA

przyjętego Uchwałą Nr 86/XII/16 Rady Gminy Nowa Brzeźnica w dniu 27.09.2016r.

skala 1:25 000

### 4 GRANICA OBSZARU OBJĘTEGO PLANEM



### LEGENDA:

- STREFA I - TERENY OSADNICTWA WIEJSKIEGO - zabudowa zagrodowa z niewielkim udziałem zabudowy mieszkaniowo - usługowej
- STREFA IIa - TERENY WIELOFUNKCYJNE - tereny zabudowy wielofunkcyjnej: mieszkaniowej, usługowej i wytwórczej
- ZASADY OBSŁUGI KOMUNIKACYJNEJ - DK - drogi krajowe